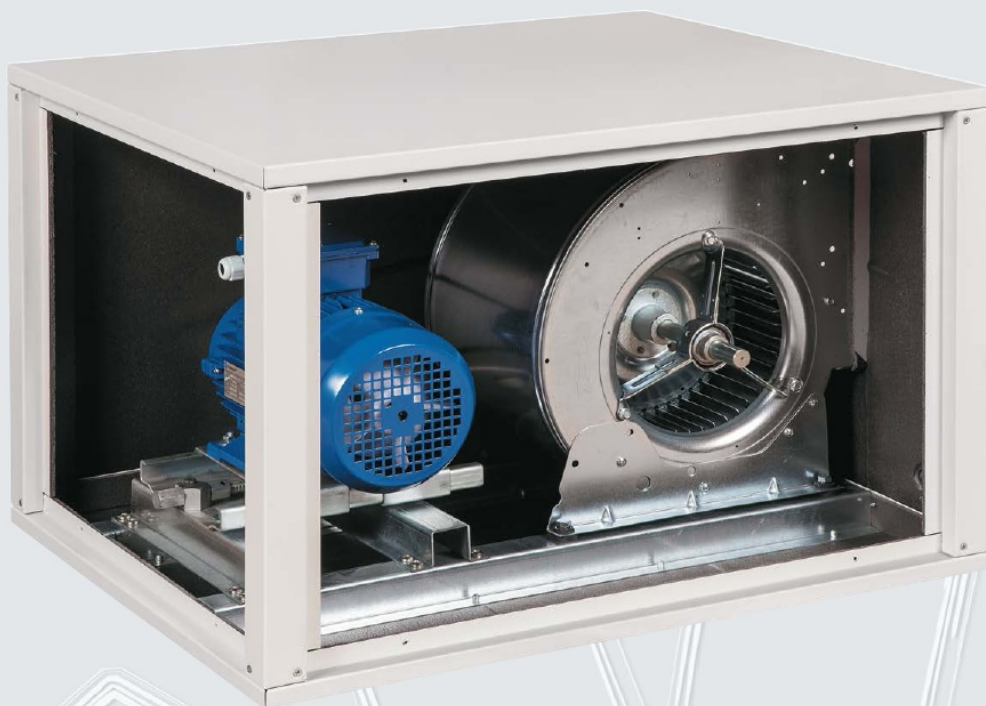


BPS CLIMA[®]



ECODESIGN

ERP COMPLIANT

RoHS

SCHEMA TECNICA TECHNICAL SHEET

ST_CVT_2108BPS-R00

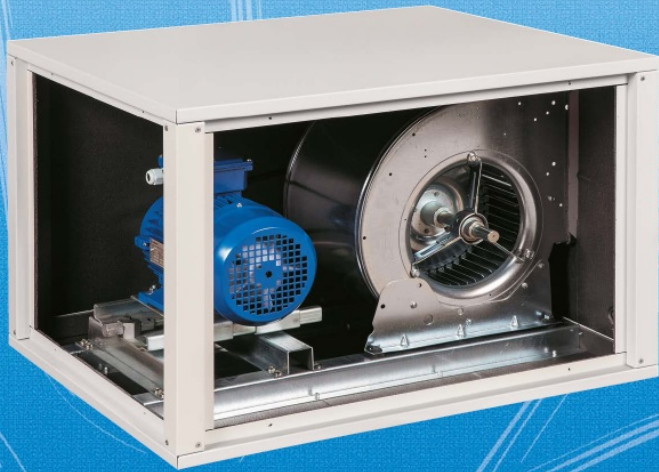
air treatment
trattamento dell'aria

serie **CVT**

101% MADE IN ITALY
European core



CASSONETTI VENTILANTI
VENTILATING BOXES



- Disponibile ampia gamma di Motorizzazioni AC~230V, AC~400V, EC~230V, EC~400V, ventilatore/motore direttamente accoppiati, trasmissione cinghia/puleggia, Plug-fan, ecc.
- Disponibili versioni in lamiera zincata, preverniciata e doppio pannello
- Ampia gamma di taglie, modelli, accessori, soluzioni
- Disponibile anche il quadro elettrico di comando e di potenza (accessorio)
- Soluzioni per installazione interna, per installazione esterna ed esecuzioni speciali
- Accessori forniti montati e collaudati in fabbrica per garantire semplicità e minimi tempi di installazione
- Addizionalmente, ampia gamma di sezioni ventilanti con ventilatore direttamente accoppiato al motore (AC~230V-Monofase ed EC~230V-Brushless): RV, RVE (vedi serie FC-Z/P/K); SV, SVE (vedi serie CPR); MV, MVE (vedi serie CPM); PV, PVE (vedi serie UTM)

- Available wide range of Motorizations AC~230V, AC~400V, EC~230V, EC~400V, fan/motor directy coupled, belt/pulley transmission, Plug-fan, etc.
- Available versions in galvanized steel, pre-painted steel and double panel
- Wide range of sizes, models, accessories, solutions
- Available electric control and power board also (accessory)
- Solutions for inside installation, for outside installation and special executions
- Accessories supplied mounted and tested in the factory to guarantee simplicity and minimum installation times
- Additionally, wide range of ventilating boxes with fan directly coupled to the motor (AC~230V-single-phase and EC~230V-Brushless): RV, RVE (see series FC-Z/P/K); SV, SVE (see series CPR); MV, MVE (see series CPM); PV, PVE (see series UTM)

ECODESIGN **ERP COMPLIANT**

CASSONETTI VENTILANTI VENTILATING BOXES		ESP	Qa m³/h	COOL kW	HEAT kW
serie CVT Configurabile con un'ampia gamma di Motorizzazioni AC~230V, AC~400V, EC~230V, EC~400V Configurable with a wide range of Motorizations AC~230V, AC~400V, EC~230V, EC~400V		Tutte All	500 ÷ 500.000	/	/
D Direttamente accoppiato Directly coupled AC~230V 3Vel./Speed, SEE	DE Direttamente accoppiato Directly coupled Brushless EC~230V, HEE	L Trasmissione - Transmission MOT AC~400V, SEE Bassa-Low ESP	M Trasmissione - Transmission MOT AC~400V, SEE Media-Medium ESP	H Trasmissione - Transmission MOT AC~400V, HEE Alta-High ESP	
HTE Dir. accoppiato - Directly coupled Brushless EC~400V, HHEE	PT Plug Fan AC~400V, SEE	PE Plug Fan Brushless EC~230V, HEE	PTE Plug Fan Brushless EC~400V, HEE	P1TE Plug Fan Brushless EC~400V, HHEE	



RV



SV

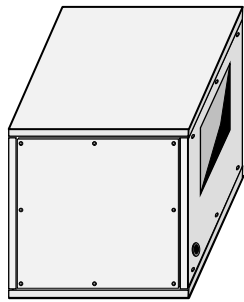


MV

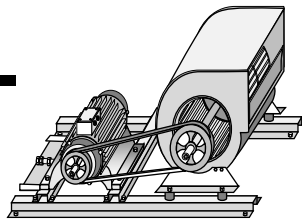


PV

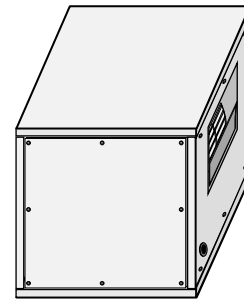
Descrizione - Description



CVT Box (Cassa copertura)
Box (Main casing)



D-L-M-H... Motorizzazione
Motorization



Cassonetto ventilante (completo)
Ventilating box (complete unit)

Unità a basamento caratterizzate da ridotte dimensioni e facilità di montaggio per installazione di tipo residenziale, commerciale ed industriale. Adatte per installazione esterna a basamento (a pavimento) in vista. Una vastissima gamma di taglie, modelli, versioni, accessori ed una enorme flessibilità del prodotto consentono di effettuare qualsiasi tipo di installazione e soddisfare qualsiasi richiesta/esigenza.

The floor mounted ventilating units are characterised by small dimensions and easy installation for domestic, commercial and industrial use. Suitable for external floor installation with cabinet. A wide range of sizes, models, versions, accessories and a huge flexibility of the product enable any kind of installation, able to satisfy any request/need.

DESCRIZIONE UNITÀ STANDARD

CASSA DI COPERTURA (PANNELLI)

La cassa di copertura è realizzata con pannelli in lamiera di forte spessore resistente alla ruggine, corrosione, agenti chimici, solventi, alifatici, alcoli. Pannelli autoportanti e smontabili. Assemblaggio con viti autofilettanti per una rapida, totale e facile ispezione/manutenzione. Dimensioni contenute, ingombri ottimizzati. Disponibile ampia gamma di versioni orizzontali e verticali. Casse di copertura (pannelli) disponibili:

- **Z** : Semplice pannello in lamiera zincata + Isolamento termoacustico interno (classe M1) delle zone dove necessario.
- **P** : Semplice pannello in lamiera preverniciata colore bianco RAL 9002 + Isolamento termoacustico interno (classe M1) delle zone dove necessario.
- **K** : Doppio pannello (sandwich 20 mm) : lamiera interna zincata + isolamento in Fibra vetro + lamiera esterna preverniciata colore bianco RAL 9002.

SEZIONE VENTILANTE

Motorizzazione "D-L-M-H..." installata all'interno di un Box realizzato secondo le specifiche previste (pannelli autoportanti smontabili, con tecnologia SST). Per la scelta delle possibili motorizzazioni basarsi sulla lista compatibilità (lista che riporta per ogni taglia di unità le relative motorizzazioni possibili). E' disponibile una enorme gamma di motorizzazioni (da scegliere nella sezione MOTORIZ) che consente di gestire qualsiasi richiesta di portata aria e pressione statica: in questo modo l'unità può essere configurata secondo le proprie necessità, per poter essere collegata a qualsiasi rete di canali per la distribuzione dell'aria. Valgono inoltre tutti gli accessori della sezione MOTORIZ: motore doppia velocità, puleggia diametro variabile, Inverter, ecc..

- La motorizzazione "L-M-H..." è da aggiungere al Box (cassa copertura). Motorizzazione = Motore 400Vac trifase + Ventilatore + Trasmissione cinghia/puleggia (caratteristiche e prezzi su sezione MOTORIZ, mod. L-M-H).
- Per le unità più piccole è possibile richiedere la motorizzazione con ventilatore centrifugo direttamente accoppiato al motore elettrico monofase, AC-230V & EC-230V (caratteristiche e prezzi su sezione MOTORIZ, mod. D, DE).

STANDARD UNIT DESCRIPTION

MAIN CASING (PANELS)

Main casing is manufactured with panels made of big thickness steel-sheet, resistant to rust, corrosion, chemical agents, solvents, aliphatics and alcohols. Self-supporting and removable panels. Assembled with self-threading screws for fast, total and easy check/maintenance. Reduced sizes, optimised volumes. Available in a very large range of horizontal and vertical versions. Main casings (panels) available in:

- **Z** : Single skin panel made of galvanized steel + internal thermal-acoustic insulation (class M1) where required.
- **P** : Single skin panel made of pre-painted steel white RAL9002 colour + internal thermo-acoustic insulation (class M1) where required.
- **K** : Double skin panel (sandwich 20 mm) : internal galvanized steel sheet + glass fibre insulation + external pre-painted steel white RAL9002 colour.

FAN SECTION

Motorization "D-L-M-H..." installed inside a Box made according with the specifications (removable self-supporting panels, with SST technology). The choice of possible motorizations must be based on the list of the compatibility (the list is showing for each size the related possible motorizations). A large range of motorizations is available (to be choose in the MOTORIZ section) which enables to satisfy any air-flow and static pressure: in this way the unit can be configured to suit your needs: to be connected air ducts distribution network.

- All the accessories of the MOTORIZ section are applicable: double speed motor, variable diameter pulley, Inverter, etc..
- Motorization "L-M-H..." must be added to the Box (main casing). Motorization = 400Vac three phase motor + Fan + Belt/pulley transmission (specifications and prices in the MOTORIZ section, mod. L-M-H).
 - For smaller units it may be required the fan directly coupled with the electric single-phase motor, AC-230V & EC-230V (specifications and prices in the MOTORIZ section, mod. D, DE).



Rispetto dell'ECODESIGN: per tutte le MOTORIZ e le unità CVT viene sempre verificato e garantito il grado di efficienza in ottemperanza alle direttive Erp in vigore al momento della selezione.

In compliance with ECODESIGN: for all MOTORIZ and CVT units, it is always verified and guaranteed the efficiency in compliance with the Erp directives in force at the time of the selection.

BOCCHIE DI ASPIRAZIONE E MANDATA ARIA (SENZA GRIGLIE/PROTEZIONI)

Tutte le versioni standard vengono fornite con bocche di aspirazione e di mandata libere, senza alcuna griglia/protezione. ATTENZIONE: si fa divieto di mettere in funzione la macchina se entrambe le bocche dell'unità non sono canalizzate o protette con griglie o rete antinfortunistica (disponibili come accessori a richiesta: griglie, pannelli, plenum, ecc.).

AIR INTAKE AND SUPPLY OUTLETS (WITHOUT GRILLS/PROTECTIONS)

All standard versions are supplied open (air intake and air supply), without any grill/protection. WARNING: it is prohibited to make the unit operate if both the outlets of the unit are not ducted or protected by grills or safety net (available as accessories on request: grills, panels, plenum, etc.).

EQUIPAGGIAMENTO ELETTRICO

L'unità standard viene fornita priva del quadro elettrico di comando e potenza (NO regolazione, NO scatole elettriche, NO morsettiere, NO cavi/cablaggi: l'installatore deve collegarsi direttamente sulla morsettiera del motore). Disponibile, come accessorio, quadro elettrico di comando e di potenza (fornito installato all'esterno della sezione che contiene la motorizzazione). Il quadro elettrico è realizzato in conformità alla norma EN60335 e prevede: Morsettiera + Interruttore generale + Teleruttore motore + Relè termico (o INVERTER, o altro, a seconda del mod. di quadro) + Regolazione richiesta + ecc. Il quadro elettrico deve essere scelto in base alla potenza del motore installato. Caratteristiche e prezzi dei quadri elettrici su sezione ELECTR, paragrafi QE1/2/3.

ELECTRICAL EQUIPMENT

Standard unit is supplied without electric control and without power board (NO regulation, NO electrical box, NO wiring: the installer should connect directly to the electric motor terminal). Available, as accessories, electric control and power board (supplied installed outside the section including the motorization). The electric board is made according with the norm EN60335 and includes: Terminal board + Main switch + Motor contactor + Thermal Relay (or INVERTER, or other, depending on electric board model) + Required regulation + etc.. The electric board must be chosen according to the power of the installed motor. Electric board's specifications and prices in the ELECTR section, QE1/2/3 paragraph.

ACCESSORI

- Casse di copertura standard: Z, P, K. A richiesta (con sovrapprezzo) disponibile qualsiasi tipo di materiale e/o spessore (inox, altre tinte RAL, ecc.).
- Ampissima disponibilità di accessori: Tettuccio parapioviglia, Basamento, Cuffia aspirazione con rete antivolatile, Cuffia espulsione con rete antivolatile, Pannello di aspirazione chiuso/cieco, Pannello di aspirazione con foro con dimensioni a richiesta, Pannello di aspirazione con griglia, ecc..

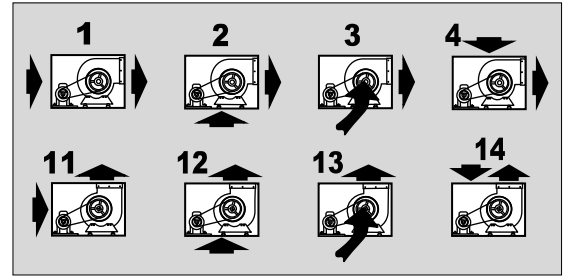
ACCESSORIES

- Standard main casing: Z, P, K. On request (with additional price) available any material type and/or thickness (stainless steel, any other RAL color, etc.).
- Very large range of accessories: Rain protection cover, Support base, Air intake casing with bird protection net, Air supply casing with bird protection net, Closed/blank air intake panel, Air intake panel with 1 hole with wished dimensions, Air intake panel with grill, etc..

Dati Tecnici - Technical Data



Versioni Versions



Taglia - Size		CVT 1	CVT 2	CVT 3	CVT 4	CVT 5	CVT 6	CVT 11	CVT 12	CVT 13	CVT 14	
Dimensioni Dimensions	versioni-versions 1-2-3-4	A mm	650	750	850	900	1.000	1.100	1.450	1.500	1.600	1.950
		B mm	500	600	600	750	900	1.100	1.100	1.300	1.500	1.650
		C mm	450	500	550	650	700	850	1.100	1.200	1.350	1.500
	versioni-versions 11-12-13-14	A mm	700	800	950	1.000	1.100	1.200	1.600	1.700	1.800	2.150
	B mm	500	600	600	750	900	1.100	1.100	1.300	1.500	1.650	
	C mm	450	500	550	600	700	800	950	1.050	1.150	1.250	
Peso (solo Box) Weight (Box only)	versioni-versions Z-P	Kg(*)	17	23	27	35	45	62	88	107	132	173
	versioni-versions K	Kg(*)	29	39	45	60	76	105	150	181	224	293

Il peso complessivo di un cassonetto ventilante deve essere calcolato nel seguente modo:

The total weight of the ventilating box must be calculated in this way:

▪ Peso Cassonetto ventilante = Peso Box [Kg(*)] + Peso Motorizzazione (vedi sezione MOTORIZ)

▪ Ventilating box Weight = Box weight [Kg(*)] + Motorization weight (see MOTORIZ section)

(2) Lista compatibilità motorizzazioni - Motorization compatibility list

Ref. MOTORIZ		0707	0907.0909(180)	1008.1010(225)	1209.1212(250)	1511.1515(280)	1813.1818(315)	(500)	(560)	(630)	(710)
Numero motorizzazioni - Motorization number		1	1	1	1	1	1	1	1	1	1
D...	AC-230Vac & EC-230Vac (Monofase - Mono-phase)	Mod. (Optimal) Mod. (Altro - Other)	D1, DE1	D3, DE1 D2, DE1	D5, DE2	D7, DE3 D6, DE2	\	\	\	\	\
L...	AC-400V (Trifase - Three-phase)	Mod. (Optimal) Mod. (Altro - Other)	L1	L3 L2	L5 L4	L7 L6	L9 L8	L11 L10	\	\	\
M...	AC-400V (Trifase - Three-phase)	Mod.	\	M1	M3	M5	M6	M7	M11	M12	M13 M14
H...	AC-400V (Trifase - Three-phase)	Mod.	\	H1	H3	H5	H6	H7	H11	H12	H13 H14

(1) All'interno del BOX Cassonetto Ventilante "CVT" viene installata la motorizzazione "D...L...M...H..." scelta fra quelle previste dalla relativa lista di compatibilità (2). Richieste speciali: Motorizzazioni più piccole sono sempre installabili. Motorizzazioni più grandi NO (non compatibili per dimensioni maggiori del box CVT). Motorizzazione "D...L...M...H..." esclusa: accessorio addizionale

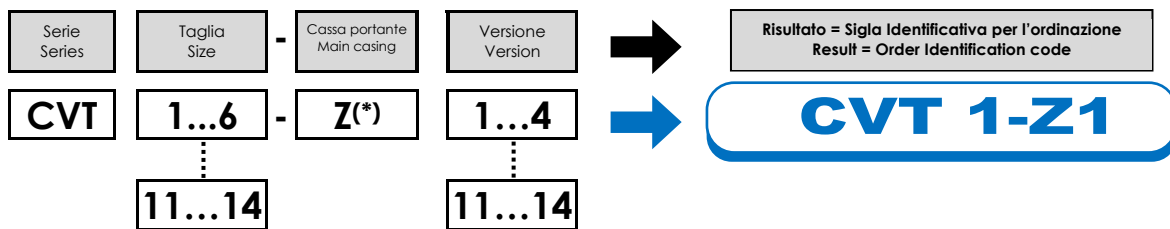
(1) Inside the BOX of the Ventilating unit "CVT" is installed the motorization "D...L...M...H..." selected from the compatibility list (2). Special requests: smaller motors are always applicable. Larger motors are not possible (not compatible due to CVT box size). Excluded "D...L...M...H..." motorization: additional accessory

(2) Lista compatibilità motorizzazioni:

- Per le taglie piccole (CVT1-...4) → disponibili motorizzazioni "D-DE..." con motore 230Vac monofase direttamente accoppiato al ventilatore (sia AC-230V, sia EC-230V) - (vedi sezione MOTORIZ, mod. D, DE).
- Per le taglie medio/piccole (CVT1-...6) → disponibili motorizzazioni "L..." **Bassa prevalenza**, con motore 400Vac trifase + trasmissione cinghia/puleggia (vedi sezione MOTORIZ, mod. L).
- Per le tutte le taglie (CVT1-...14) → disponibili motorizzazioni "M..." **Media prevalenza**, con motore 400Vac trifase + trasmissione cinghia/puleggia (vedi sezione MOTORIZ, mod. M).
- Per le tutte le taglie (CVT1-...14) → disponibili motorizzazioni "H..." **Alta prevalenza**, con motore 400Vac trifase + trasmissione cinghia/puleggia (vedi sezione MOTORIZ, mod. H).

(2) Motorization compatibility list:

- For smaller sizes (CVT1-...4) → available "D-DE..." motorization with 230Vac mono-phase motor directly coupled with the fan (both AC-230V and EC-230V) - (see MOTORIZ section, mod. D, DE).
- For medium/small sizes (CVT1-...6) → available "L..." motorization **Low static pressure**, with 400Vac three-phase motor + belt/pulley transmission (see MOTORIZ section, mod. L).
- For all sizes (CVT1-...14) → available "M..." motorization **Medium static pressure**, with 400Vac three-phase motor + belt/pulley transmission (see MOTORIZ section, mod. M).
- For all sizes (CVT1-...14) → available "H..." motorization **High static pressure**, with 400Vac three-phase motor + belt/pulley transmission (see MOTORIZ section, mod. H).



(*) Cassa portante - Main casing

Z	ZINCATO GALVANIZED	Versioni in semplice pannello, autoportante, in lamiera zincata + isolamento termo-acustico interno Self-supporting single skin panel versions, made of galvanized steel + internal thermal-acoustic insulation
P	PREVERNICIATO PRE-PAINTED	Versioni in semplice pannello, autoportante, in lamiera preverniciata bianca RAL 9002 + isolamento termo-acustico interno Self-supporting single skin panel versions, made of white RAL 9002 pre-painted steel + internal thermal-acoustic insulation
K	DOPIO PANNELLO DOUBLE SKIN PANEL	Versioni in Doppio pannello, autoportante, in Lamiera zincata / Fibra vetro / Lamiera preverniciata bianca RAL 9002 Self-supporting double skin panel versions, made of Galvanized steel / Glass fibre / White RAL 9002 pre-painted steel

Rif.	Mod.	Note
1	Box (solo cassa) Box (casing only)	CVT1-Z1
2	Motorizzazione Motorization	L1-0.7 (1800m³/h, 450Pa)
3	Quadro elettrico Electric board	QE1-0.75
TOT. (1+2+3)	Box + Motorizzazione + Quadro elett. Box + Motorization + Electric board	

Box in lamiera: solo cassa di copertura (ventilatore/motore/ecc. esclusi) - Taglia 1; Cassa Z1
Steel Box: only cover casing (fan/motor/etc... not included) - Size 1; Casing Z1

Motorizzazione (Motore 400Vac + Slitta + Ventilatore + Puleggia + Cinghie)
Motorization (Motor 400Vac + Sledge + Fan + Pulleys + Belts)

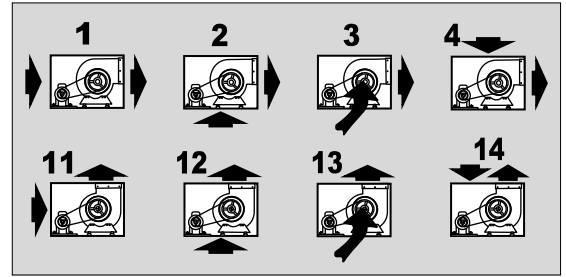
Accessorio opzionale, non obbligatorio: Quadro elettrico (Scatola + Morsettiere + Interruttore + Protezione)
Optional accessory, not compulsory: Electric panel (Box + Terminal board + Switch + Protection)

Dati Tecnici - Technical Data

400 Vac / **Cinghia/Pul.**
3 Ph / **Pulley/V-belt**



Versioni
Versions



ECODESIGN **ERP** **COMPLIANT**

Taglia - Size			CVT1					CVT2				
Dimensioni	versioni-versions: 1-2-3-4	mm	A=650 x B=500 x C=450					A=750 x B=600 x C=500				
Dimensions	versioni-versions: 11-12-13-14	mm	A=700 x B=500 x C=450					A=800 x B=600 x C=500				
Portata aria - Air flow	m ³ /h		1.000	1.500	1.500	2.000	2.000	2.500	3.000	3.500	4.000	4.000
Pressione statica utile - Static pressure	Pa		300	550	680	340	530	310	400	270	350	600
Livello sonoro - Sound level	dB(A)		55	62	64	62	64	60	60	61	64	65
Pot. motore elettrico - Electric motor power	kW		0,55	0,55	0,75	0,55	0,75	0,55	0,75	0,75	1,5	1,5
Assorb. elettrico - Current input (MAX)	A		1,7	1,7	2,2	1,7	2,2	1,7	2,2	2,2	4,0	4,0
L...	Motoriz. (solo motore+ventil.)-Motoriz. (motor + fan only)	Mod.	L1-0.5n1390	L1-0.5n1972	L1-0.7n2193	L1-0.5n1672	L1-0.7n1950	L2-0.5n1210	L3-0.7n1336	L3-0.7n1133	L3-1.5n1336	L3-1.5n1660

Taglia - Size			CVT3					CVT4				
Dimensioni	versioni-versions: 1-2-3-4	mm	A=850 x B=600 x C=550					A=900 x B=750 x C=650				
Dimensions	versioni-versions: 11-12-13-14	mm	A=950 x B=600 x C=550					A=1.000 x B=750 x C=600				
Portata aria - Air flow	m ³ /h		4.000	4.500	4.800	5.000	5.000	5.500	6.000	6.500	7.000	8.000
Pressione statica utile - Static pressure	Pa		260	570	300	450	760	380	560	570	490	550
Livello sonoro - Sound level	dB(A)		59	64	63	64	67	66	68	65	65	68
Pot. motore elettrico - Electric motor power	kW		0,75	1,5	1,5	1,5	2,2	1,5	2,2	2,2	2,2	3,0
Assorb. elettrico - Current input (MAX)	A		2,2	4,0	4,0	4,0	6,0	4,0	6,0	6,0	6,0	7,5
L...	Motoriz. (solo motore+ventil.)-Motoriz. (motor + fan only)	Mod.	L5-0.7n961	L5-1.5n1410	L5-1.5n1075	L5-1.5n1259	L5-2.2n1679	L6-1.5n1007	L6-2.2n1209	L7-2.2n1209	L7-2.2n1140	L7-3.0n1179

Taglia - Size			CVT5									
Dimensioni	versioni-versions: 1-2-3-4	mm	A=1.000 x B=900 x C=700									
Dimensions	versioni-versions: 11-12-13-14	mm	A=1.100 x B=900 x C=700									
Portata aria - Air flow	m ³ /h		8.000	8.500	9.000	9.500	10.000	10.000	10.500	11.000	11.500	12.000
Pressione statica utile - Static pressure	Pa		290	240	390	410	370	470	500	580	580	650
Livello sonoro - Sound level	dB(A)		62	63	65	66	67	67	68	69	70	71
Pot. motore elettrico - Electric motor power	Kw		1,5	1,5	2,2	3,0	3,0	3,0	4,0	4,0	5,5	5,5
Assorb. elettrico - Current input (MAX)	A		4,0	4,0	6,0	7,5	7,5	7,5	9,5	9,5	13,0	13,0
L...	Motoriz. (solo motore+ventil.)-Motoriz. (motor + fan only)	Mod.	L9-1.5n746	L9-1.5n705	L9-2.2n840	L9-3.0n884	L9-3.0n884	L9-3.0n931	L9-4.0n1004	L9-4.0n1057	L9-5.5n1030	L9-5.5n1149

Taglia - Size			CVT6									
Dimensioni	versioni-versions: 1-2-3-4	mm	A=1.100 x B=1.100 x C=850									
Dimensions	versioni-versions: 11-12-13-14	mm	A=1.200 x B=1.100 x C=800									
Portata aria - Air flow	m ³ /h		12.000	12.500	13.000	13.500	14.000	14.500	15.000	15.500	16.000	16.500
Pressione statica utile - Static pressure	Pa		300	300	340	400	440	470	600	600	650	720
Livello sonoro - Sound level	dB(A)		66	66	67	67	68	69	70	71	71	72
Pot. motore elettrico - Electric motor power	kW		3,0	3,0	3,0	4,0	4,0	5,5	5,5	7,5	7,5	7,5
Assorb. elettrico - Current input (MAX)	A		7,7	7,7	7,7	9,5	9,5	13,0	13,0	17,0	17,0	17,0
L...	Motoriz. (solo motore+ventil.)-Motoriz. (motor + fan only)	Mod.	L11-3.0n668	L11-3.0n668	L11-3.0n668	L11-4.0n717	L11-4.0n804	L11-5.5n817	L11-5.5n919	L11-7.5n894	L11-7.5n894	L11-7.5n1007

Taglia - Size			CVT11					CVT12				
Dimensioni	versioni-versions: 1-2-3-4	mm	A=1.450 x B=1.100 x C=1.100					A=1.500 x B=1.300 x C=1.200				
Dimensions	versioni-versions: 11-12-13-14	mm	A=1.600 x B=1.100 x C=950					A=1.700 x B=1.300 x C=1.050				
Portata aria - Air flow	m ³ /h		16.000	17.000	18.000	19.000	20.000	21.000	22.000	23.000	24.000	25.000
Pressione statica utile - Static pressure	Pa		810	760	720	670	610	440	400	560	510	600
Livello sonoro - Sound level	dB(A)		68	68	67	67	67	63	63	65	66	67
Pot. motore elettrico - Electric motor power	kW		7,5	7,5	7,5	7,5	7,5	5,5	5,5	7,5	7,5	7,5
Assorb. elettrico - Current input (MAX)	A		17,0	17,0	17,0	17,0	17,0	13,0	13,0	17,0	17,0	17,0
L...	Motoriz. (solo motore+ventil.)-Motoriz. (motor + fan only)	Mod.	M11-7.5n1001	M11-7.5n902	M11-7.5n902	M11-7.5n861	M11-7.5n801	M12-5.5n643	M12-5.5n572	M12-7.5n715	M12-7.5n641	M12-9.0n730

Taglia - Size			CVT13					CVT14				
Dimensioni	versioni-versions: 1-2-3-4	mm	A=1.600 x B=1.500 x C=1.350					A=1.950 x B=1.650 x C=1.500				
Dimensions	versioni-versions: 11-12-13-14	mm	A=1.800 x B=1.500 x C=1.150					A=2.150 x B=1.650 x C=1.250				
Portata aria - Air flow	m ³ /h		25.000	27.500	27.500	30.000	31.000	27.500	30.000	32.500	35.000	36.500
Pressione statica utile - Static pressure	Pa		360	450	560	630	700	340	430	380	540	620
Livello sonoro - Sound level	dB(A)		62	64	66	68	69	60	63	63	66	68
Pot. motore elettrico - Electric motor power	kW		5,5	7,5	7,5	11,0	15,0	5,5	7,5	7,5	11,0	15,0
Assorb. elettrico - Current input (MAX)	A		13,0	17,0	17,0	24,0	32,0	13,0	17,0	17,0	24,0	32,0
L...	Motoriz. (solo motore+ventil.)-Motoriz. (motor + fan only)	Mod.	M13-5.5n515	M13-7.5n567	M13-9.0n575	M13-11n649	M13-15n647	M14-5.5n409	M14-7.5n454	M14-7.5n454	M14-11n526	M14-15n582

Versioni disponibili
Available versions



Freddo - Cooling 1,0 ÷ 10,7 kW
Caldo - Heating 2,5 ÷ 23,3 kW
Portata aria - Air flow 200 ÷ 1.950 m³/h



Freddo - Cooling 2,9 ÷ 15,2 kW
Caldo - Heating 7,0 ÷ 30,0 kW
Portata aria - Air flow 530 ÷ 2.280 m³/h



Freddo - Cooling 2,3 ÷ 4,6 kW
Caldo - Heating 5,1 ÷ 10,0 kW
Portata aria - Air flow 410 ÷ 860 m³/h



Freddo - Cooling 6,0 ÷ 20,3 kW
Caldo - Heating 13,1 ÷ 40,9 kW
Portata aria - Air flow 1.100 ÷ 3.130 m³/h



Freddo - Cooling 6,8 ÷ 25,7 kW
Caldo - Heating 15,2 ÷ 54,0 kW
Portata aria - Air flow 1.350 ÷ 4.450 m³/h



Freddo - Cooling 5,2 ÷ 94,0 kW
Caldo - Heating 13,0 ÷ 188,0 kW
Portata aria - Air flow 1.500 ÷ 12.000 m³/h



Freddo - Cooling 5,2 ÷ 648,0 kW
Caldo - Heating 13,6 ÷ 1.204,0 kW
Portata aria - Air flow 1.500 ÷ 80.000 m³/h



Freddo - Cooling 5,8 ÷ 40,4 kW
Caldo - Heating 15,2 ÷ 106,4 kW
Portata aria - Air flow 1.700 ÷ 8.870 m³/h



Portata aria - Air flow 500 ÷ 60.000 m³/h
Pressione statica
Static pressure 50 ÷ 2.000 Pa



Caldo - Heating 14,0 ÷ 1.400,0 kW
Portata aria - Air flow 800 ÷ 80.000 m³/h



Caldo - Heating 14,0 ÷ 33,0 kW
Portata aria - Air flow 840 ÷ 2.500 m³/h



Caldo - Heating 14,0 ÷ 33,0 kW
Portata aria - Air flow 840 ÷ 2.500 m³/h



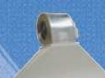
Caldo - Heating 23,0 ÷ 34,0 kW
Portata aria - Air flow 1.700 ÷ 2.540 m³/h



Caldo - Heating 14,0 ÷ 151,0 kW
Portata aria - Air flow 800 ÷ 8.600 m³/h



Caldo - Heating 20,4 ÷ 109,3 kW
Portata aria - Air flow 2.500 ÷ 9.200 m³/h



Portata aria - Air flow 3.600 ÷ 7.200 m³/h



APPENDICE
APPENDIX



APPENDICE
APPENDIX



APPENDICE
APPENDIX



APPENDICE
APPENDIX



APPENDICE
APPENDIX



APPENDICE
APPENDIX



FC

Ventilconvettori
Fan-coil units

CW

Cassette ad acqua
Water cassette units

WF-F

Ventilconvettori Wall
Wall Fan-coil units

CPR

Canalizzabili Piatte/Ribassate (modulari)
Terminal Units Slim/Reduced (modular)

CPM

Canalizzabili Piatte/Medie (modulari)
Terminal Units Slim/Medium (modular)

UTM

Unità Canalizzabili Medie (modulari)
Medium Terminal Units (modular)

UTB

Termoventilanti Big (modulari)
Big Thermo-ventilating Units (modular)

ATR

Aerotermi
Aerotherms

CVT

Cassonetti ventilanti
Ventilating boxes

GG

Generatori aria calda e Moduli energetici
Air heaters and Energy module

GG-D

Generatori aria calda a basamento (gasolio)
Floor standing air heaters (oil)

GG-GAS

Generatori aria calda a basamento (gas)
Floor standing air heaters (gas)

GG-K

Generatori aria calda pensili (piccola potenza)
Wall air heaters (small power)

GG-KX

Generatori aria calda pensili (grande potenza)
Wall air heaters (big power)

BA

Barriere aria (industriali)
Air barriers (industrial)

DT

Destratificatori (industriali)
Destratifiers (industrial)

MOTORIZ

Motorizzazioni
Motorizations

ELECTR

Dispositivi Elettrici & Quadri elettrici
Electrical devices & Electric boards

REG

Regolazione & Comandi remoti
Regulation & Remote controls

WATER

Dispositivi ed Accessori lato idraulico
Water side devices and accessories

AIR

Serrande aria & Dispositivi aeraulici
Air dampers & Aeraulic devices

APPENDIX

Tablelle conformità Regolamento UE
Tables conformity Regulation EU

air treatment
trattamento dell'aria



BPS S.r.l. - Zona Industriale Biban, 56 - 31030 Carbonera (TV) - Italy
Tel.: +39 0422-445363 r.a. - Fax.: +39 0422-398646
www.bpstecnologie.com - e-mail: info@bpstecnologie.com